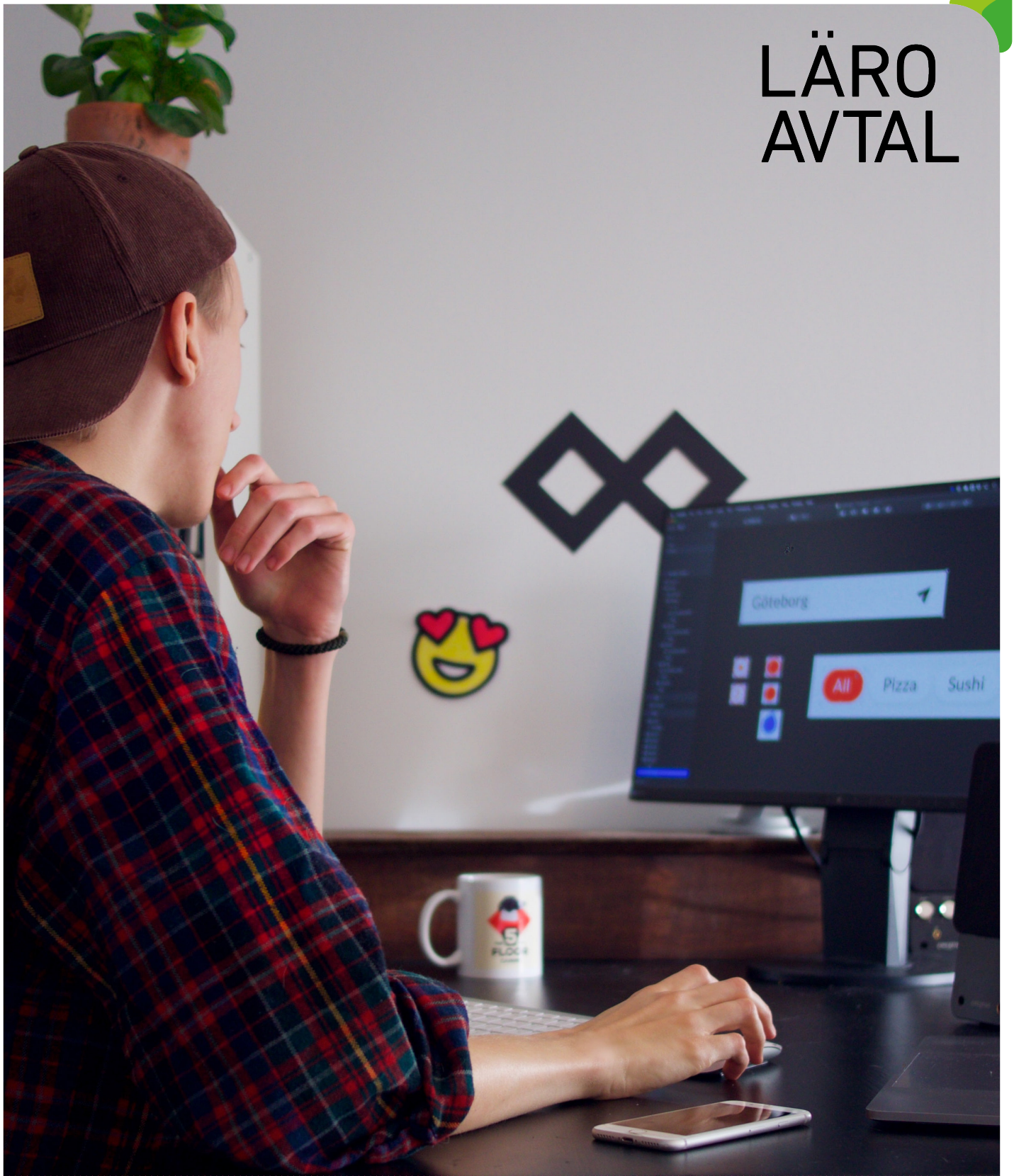


LÄRO AVTAL



**FÖRETAGANDETS KRITERIER
I LÄROAVTALSUTBILDNING FÖR FÖRETAGARE**

FÖRETAGANDETS KRITERIER I LÄROAVTALSUTBILDNING FÖR FÖRETAGARE

- Företagandets kriterier i läroavtalsutbildning för företagare
- Företagsform: Enskild näringsidkare, aktiebolag, medlem i andelslag som självständig företagare, öppet bolag, kommanditbolag
- FöPL- eller LFöPL-försäkrad (Pensionsförsäkring för företagare eller lantbruksföretagare)
- FO-nummer
- Tillräcklig produktions- och serviceverksamhet i företaget samt nödvändiga arbetsredskap
- Minst 25 h/vecka arbete i det egna företaget i sådana arbetsuppgifter som motsvarar studierna i examen samt de uppsatta målen för inhämtande av kunskap under lärande i arbetslivet.
- Till arbetsplatshandledare väljer man en anställd i företaget eller från en annan arbetsplats, en annan företagare eller en mentor som i övrigt är lämplig för uppgiften. Den ansvariga arbetsplatshandledaren ska i fråga om yrkeskunskap, utbildning eller arbetslivserfarenhet vara kompetent.



www.oppisopimus.fi